

Gama

Ultrasol

STWÓRZ POSADZKĘ
SPEŁNIAJĄCĄ TWOJE WYMAGANIA

FARBY OCHRONNE I DEKORACYJNE DO POSADZEK



ZOLPAN

L'expertise qui change tout

Gama Ultrasol

Chroń i udekoruj swoje posadzki naszymi najpiękniejszymi kolorami!

Zolpan opracował gamę Ultrasol, farb do posadzek do wszystkich typów projektów.

Gama ta, kompletna i wszechstronna może być stosowana w miejscach o małym, średnim lub dużym natężeniu ruchu.

Produkty te spełniają wszystkie wymagania (prostota, szybkość wykonania, wysoka trwałość) i oferują optymalną jakość estetyczną przy dużej różnorodności kolorów.

Farby podłogowe podzielone na 3 kategorie według zastosowania i przeznaczenia.



Dekoracja

Ruch mały do umiarkowanego

(salony, parapety, balkony...)

- ✓ Duża wszechstronność (liczne przeznaczenia i podłoża)
- ✓ Wielowarstwowa: podkład i wykończenie
- ✓ Łatwość konserwacji
- ✓ Łatwość aplikacji

Lista produktów: strony 8 i 9



Intensywna ochrona

Duży ruch

(parkingi publiczne, fabryki, centra handlowe, doki przeładunkowe)

- ✓ Wysoka odporność (naprężenia chemiczne i mechaniczne)
- ✓ Wysoka trwałość
- ✓ Szeroka gama wykończeń (antypoślizgowość, kolorowy piasek, płatki...)
- ✓ Łatwość konserwacji

Lista produktów: strony 10 i 11



Znakowanie

Duży ruch

(miejsca parkingowe, korty tenisowe, boiska szkolne)

- ✓ Szybkie schnięcie : 2 w/d
- ✓ Wielowarstwowa: podkład i wykończenie
- ✓ Jakość antypoślizgowa bez dodatku krzemionki
- ✓ Łatwość aplikacji

Lista produktów: strony 12 i 13



Cała gama Ultrasol jest dostępna w szerokiej gamie kolorów.

Farby z kategorii Dekoracja mają niemal

nieograniczony wybór kolorów. W przypadku kategorii

Intensywna ochrona i Znakowanie, możliwa jest większość

kolorów RAL (poprosz sprzedawcę o poradę dotyczącą

terminu realizacji i minimalnych zamówień.

PRZEWODNIK WYBORU

Wybór odpowiedniego produktu

Aby dokonać właściwego wyboru, należy wziąć pod uwagę 3 kryteria, a tym samym zagwarantować estetykę i trwałość Twoich realizacji.

- 1 Przeznaczenie
- 2 Natężenie ruchu
- 3 Typ podłoża

WEWNĄTRZ

		2							
		Ruch mały do umiarkowanego	Duży ruch	Roztwór	Etykieta	Jedno-składnikowe	Dwu-składnikowe	Kategoria	
3	1 Salon, piwnice, schody, pralnie	Ultrasol Hydro				✓			
		Ultrasol S				✓			
	Ultra SolMur A						✓		
	Garaż prywatny	Ultra SolMur A	Ultrasol PU Int/Ext			✓	✓		
	Szpitala, piwnice na wino, mlecznarnie, ...	Ultra SolMur A	Ultrasol FE				✓		
	Ultrasol FE						✓		
BETON I POCHODNE	Parking		Ultrasol Parking				✓		
			Ultrasol FE				✓		
	Centra handlowe, miejsca publiczne (restauracje, ...)		Ultrasol PU Int/Ext				✓		
			Ultrasol Industrie					✓	
			Ultrasol FE					✓	
Magazyny, doki przeładunkowe, tereny przemysłowe		Ultrasol PU Int/Ext				✓			
		Ultrasol Industrie					✓		
		Ultrasol Parking					✓		
		Ultrasol FE					✓		

NA ZEWNĄTRZ

		2						
		Ruch mały do umiarkowanego	Duży ruch	Roztwór	Etykieta	Jedno-składnikowe	Dwu-składnikowe	Kategoria
3	1 Parapety, opaski, ...	Ultrasol Hydro				✓		
		Ultrasol S				✓		
	Balkony, korytarze, schody	Ultrasol Hydro				✓		
	Ultrasol S					✓		
			Ultrasol PU Int/Ext			✓		
BETON I POCHODNE	Stacje serwisowe, parking	Ultrasol PU Int/Ext	Ultrasol PU Int/Ext			✓		
		Ultrasol Industrie	Ultrasol Industrie				✓	
ASFALT	Znakowanie, sygnalizacja drogowa	Ultrasol Route	Ultrasol Route			✓		
	Korty tenisowe, place zabaw	Ultrasol Tennis	Ultrasol Tennis			✓		

Dekoracja

Intensywna ochrona

Znakowanie



Dostosowane do miejsc wrażliwych



Dostosowane do obszarów o kontrolowanych higienie

Wybór odpowiedniego podkładu lub farby

Po przygotowaniu podłoża, aby uzyskać estetyczny, trwały i jakościowy efekt należy wybrać podkład lub bezpośrednio farbę w zależności od podłoża.

Roztwór	Charakterystyka	Beton nawierzchniowy, jastrychy lub płyty cementowe	Posadzki żywiczne	Płytki i powłoki ceramiczne	Drewno (wewnątrz)	Stare fabry w dobrym stanie	Stare farby PU lub epoksy w dobrym stanie	Podłoża w złym stanie
---------	-----------------	---	-------------------	-----------------------------	-------------------	-----------------------------	---	-----------------------

Podkłady do stosowania z Ultrasol Industrie, Parking, FE, a nawet Ultrasol PU Int/Ext i Ultra SolMur A

Produkt	Ikona	Charakterystyka	Beton nawierzchniowy, jastrychy lub płyty cementowe	Posadzki żywiczne	Płytki i powłoki ceramiczne	Drewno (wewnątrz)	Stare fabry w dobrym stanie	Stare farby PU lub epoksy w dobrym stanie	Podłoża w złym stanie
Ultrasol Industrie Primaire		Epoksydowa 2-składnikowa szara	✓					✓	
Primaire Sol 100		Epoksydowa dwuskładnikowa bezbarwna	✓	✓	✓	✓	✓	✓	✓
Primaire Sol 200		Epoksydowa 2-składnikowa bezbarwna	✓		✓	✓		✓	
Primaire Sol 300		Epoksydowa HES 2-składnikowa bezbarwna	✓	✓		✓	✓	✓	✓

Farby, które można nakładać bezpośrednio na podłoże

Produkt	Ikona	Charakterystyka	Beton nawierzchniowy, jastrychy lub płyty cementowe	Posadzki żywiczne	Płytki i powłoki ceramiczne	Drewno (wewnątrz)	Stare fabry w dobrym stanie	Stare farby PU lub epoksy w dobrym stanie	Podłoża w złym stanie
Ultrasol Hydro		Akrylowa jednoskładnikowa	✓		✓	✓	✓		✓
Ultrasol S		Alkidowo-uretanowa jednoskładnikowa	✓	✓		✓	✓		✓
Ultra SolMur A		Epoksydowa 2-składnikowa	✓	✓		✓	✓	✓	✓
Ultrasol PU Int/Ext		PU Alifatyczna jednoskładnikowa	✓			✓		✓	
Ultrasol Route		Akrylowa jednoskładnikowa	✓	✓					
Ultrasol Tennis		Akrylowa jednoskładnikowa	✓	✓			✓		✓



Zgodny



Niezgodny

(1) Powlekany, asfalt, beton bitumiczny

Wybierz odpowiednią farbę zgodną z już nałożoną powłoką

Aby wybrać odpowiednie wykończenie, **1** konieczne jest zidentyfikowanie istniejącej już farby. **2**

1 MALOWANIE RENOWACYJNE	2 FARBA JUŻ ISTNIEJĄCA ⁽²⁾						
	Alkidowa lub alkidowo-uretanowa	Akrylowa lub akrylowo-uretanowa	Akrylowa	Epoksydowa		Poliuretanowa	
Ultrasol Hydro	✓	✓	✓				
Ultrasol S	✓	✓	✓				
Ultra SolMur A	✓	✓	✓	✓	✓	✓	✓
Ultrasol PU Int/Ext				✓	✓	✓	✓
Ultrasol Industrie				✓	✓	✓	✓
Ultrasol Parking				✓	✓	✓	✓
Ultrasol FE				✓	✓	✓	✓
Ultrasol Route			✓				
Ultrasol Tennis	✓	✓	✓				



Zgodny



(2) Istniejąca powłoka musi być w dobrym stanie a prace przygotowawcze odpowiednio dostosowane



Produkty bezrozpuszczalnikowe



Produkty w roztworze wodnym



Produkty na bazie rozpuszczalników

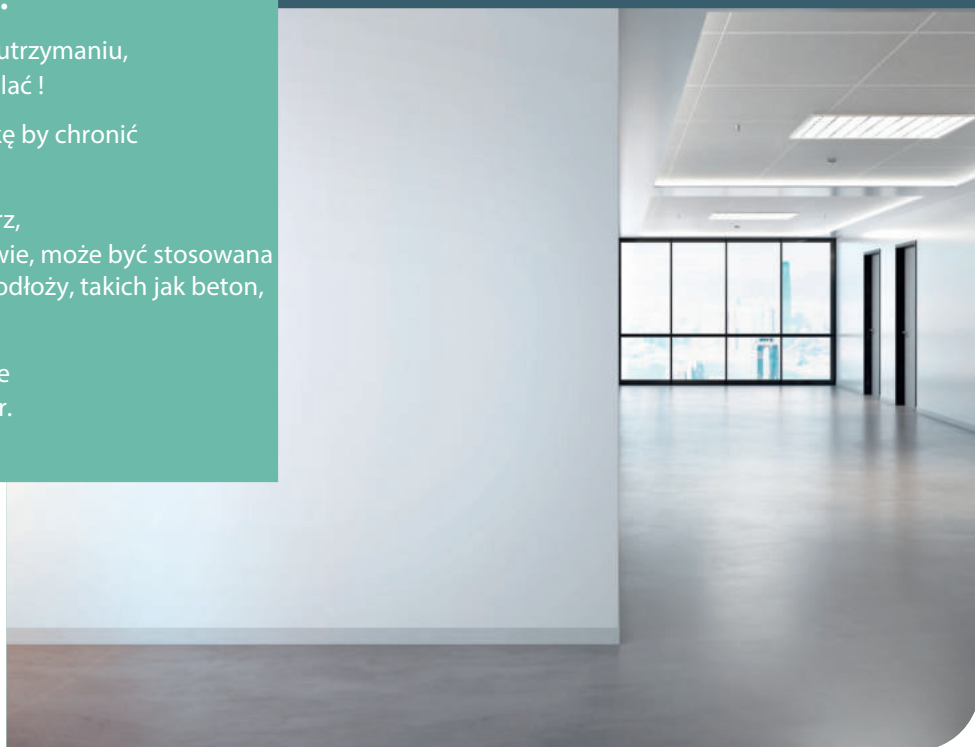
Dlaczego warto używać farby do posadzek?

Łatwa i szybka w aplikacji, łatwa w utrzymaniu, farba do podłóg ma czym zadowalać!

Łączy w sobie odporność i estetykę by chronić i dekorować wszystkie posadzki.

Do użytku wewnątrz i na zewnątrz, w renowacji i nowym budownictwie, może być stosowana do malowania różnego rodzaju podłogi, takich jak beton, płytki, a nawet parkiet.

Malowanie posadzki staje się łatwe i pozwala dowolnie zmieniać kolor.



Zalety gamy ULTRASOL

- ✓ Odporna na uderzenia i ścieranie
- ✓ Chroni podłogę przed erozją
- ✓ Odporna na plamy, (olej, tłuszcz, ...), chemikalia i zanieczyszczenia atmosferyczne
- ✓ Zapewnia właściwości antypoślizgowe
- ✓ Zapewnia pyłoszczelność i łatwą konserwację
- ✓ Ogranicza wnikanie wody do podłoża
- ✓ Umożliwia tworzenie oznakowań (pozwala kierować, identyfikować obszary)
- ✓ Pozwala na wiele możliwych wykończeń (wygląd, kolor lub zachowanie oryginalnego wyglądu).



Antypoślizgowość, pomyśl o tym

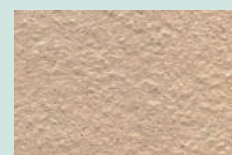
Mokra podłoga może stać się bardzo śliska!

Zdecydowanie zaleca się stworzenie podłogi antypoślizgowej poprzez dodanie krzemionki (piasku kwarcowego) do farby.

Antypoślizgowość z krzemionką HN31



W dyspersji



W nasyceniu
(wzmocnia antypoślizgowość)

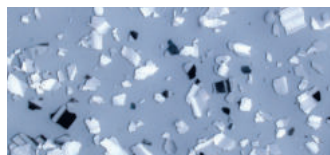
Estetyczne i dekoracyjne rozwiązania !

Zolpan oferuje estetyczne rozwiązania dla wszystkich rodzajów realizacji, aby spełnić różne wymagania wykończeń dekoracyjnych.

Farba



Płatki Sunrev*

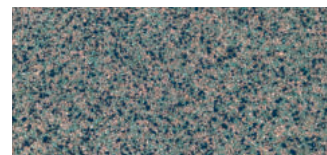


W dyspersji



W nasyceniu

Kolorowy piasek*



W nasyceniu

Tylko z wykończeniami o intensywnej ochronie.

*Realizacja lakierem SUNCOAT PREMIUM



3 niezbędne kroki

Aby uzyskać doskonały i trwały efekt, niezbędne jest przygotowanie podłoża. W rzeczywistości nawet najlepsza farba nie jest w stanie naprawić defektów podłoża. Dlatego pewne kroki muszą być bezwzględnie wykonane, jak wyszczególniono w DTU 59.3. Poznaj różne kroki i wymagania.

Krok 1

Dokonaj dokładnej analizy podłoża i jego otoczenia.

1a	Określ jego naturę	
	Surowe	Beton, drewno...
	Pokryte	Test rozpuszczalnikiem R
1b	Określ jego stan	
	Solidne, spójne i nie sypkie	
	Suche	Test odgazowywania; Poziom wilgotności < 4% na betonie ; < 14% na drewnie
	Prawidłowa porowatość	Test kropli wody (wchłanianie kropli wody na podłożu musi nastąpić od 2 do 4 minut)
	pH między 8 a 12	Test papierem pH
	Gładkie, cienkie, regularne, bez pęknięć i czyste	Podłoże wolne od plam, mlecza cementowego, zaprawy, odprysków tłustego produktu lub farby; drewno nie może wykazywać pleśni
1c	Określ ograniczenia eksploatacji	
	Ograniczenia użytkowania: mechaniczne, chemiczne, termiczne lub konserwacyjne.	
	Ograniczenia wykonania : termin oddania do użytku, warunki wilgotności i temperatury.	

Aby uzyskać więcej informacji, znajdź nas na zolpan.fr i obejrzyj film « Jak zweryfikować stan podłoża »

Krok 2

Przygotuj podłoże

2a	Otwarcie podłoża przez trawienie (detergentem do trawienia) lub usuwanie mechaniczne (piaskowanie, śrutowanie, szlifowanie, ...) w razie potrzeby
2b	Odkurzanie i/lub czyszczenie uniwersalnym środkiem czyszczącym, a następnie splucz i pozostaw do wyschnięcia
2c	Odtwórz płaskość i/lub nachylenie poprzez wygładzenie, łatanie, zaprawę krzemionkową itp., jeśli to konieczne

Krok 3

Wykonaj systemy malarskie

Przygotowanie produktów : uważnie postępuj zgodnie z naszymi radami dotyczącymi rozcieńczenia, mieszania produktów 2-składnikowych, dodawania i mieszania krzemionki w celu antypoślizgowości.

	Sprawdź warunki aplikacji			
3a	Wilgotność otoczenia < 80% HR	Wilgotność otoczenia > 8°C	Podłoże niezmrożone czy przegrzane pomiędzy +5 i +25°C	Temperatura podłoża > 3°C minimum w punkcie rosy
3b	Wybierz i nałóż podkład dostosowany do podłoża			
3c	Wybierz i nałóż wykończenie			

((kroki 3b i 3c, patrz przewodniki wyboru na stronach 3 i 4).)

Wskazówki profesjonalistów

Pomyśl o użyciu specjalnego uchwyty podłogowego, aby równomiernie rozprowadzić produkt.



Użyj odpowiedniego rękawa, aby osiągnąć pożądany efekt!

Zolpan zaleca 3 wałki do farb wodorozcieńczalnych lub rozpuszczalnikowych :



Wałek z mikrofibry 10
Nadaje się do gładkich powierzchni w celu uzyskania efektu pół-gładkiego.



Wałek z mikrofibry 14
Nadaje się do powierzchni o średnim reliefie w celu nasycenia i nałożenia większej ilości produktu.



Specjalny wałek podłogowy 14
Tylko do farb wodorozcieńczalnych, odpowiedni do powierzchni o średniej strukturze w celu nasycenia i nałożenia większej ilości produktu.



W przypadku farb nakładanych gęsto, kontynuować za pomocą wałka iglastego.



Ekspertyza Zolpan w służbie naszych profesjonalnych klientów

Zolpan utworzył dział pomocy i doradztwa do pracy z naszymi profesjonalnymi klientami :

- Porady dotyczące wykonania,
- Pomoc w uruchomieniu realizacji,
- Badanie przypadków szczególnych przez nasz dział techniczny,
- Szkolenie techniczne w naszym zatwierdzonym centrum szkoleniowym.

Aby uzyskać więcej informacji, skontaktuj się ze sprzedawcą Zolpan.



Mały ruch do użytku prywatnego

- ✓ Salony, piwnice, pralnie
- ✓ Parapety, opaski
- ✓ Balkony, schody



Ultrasol Hydro

Uniwersalna farba, łatwa w aplikacji i w utrzymaniu.

+ produkt

- Wielowarstwowy : podkład i wykończenie
- Przylega do wielu podłoży.
- Szybkie schnięcie: ponowne krycie w 3h.
- Dobra odporność na UV i złe warunki pogodowe, nie żółknie.
- Rozcieńczanie i mycie narzędzi wodą.
- Wszystkie kolory barwione na miejscu.



Ultrasol S

Uniwersalna farba

+ produkt

- Wielowarstwowy : podkład i wykończenie.
- Dostępny w opakowaniach hurtowych we wszystkich bazach.
- Dostosowany do posadzek porowatych.
- Wszystkie kolory barwione na miejscu.



! Dokonaj właściwego wyboru

Wybierz farbę do posadzek zgodnie z kryteriami wydajności niezbędnymi dla Twojej realizacji.



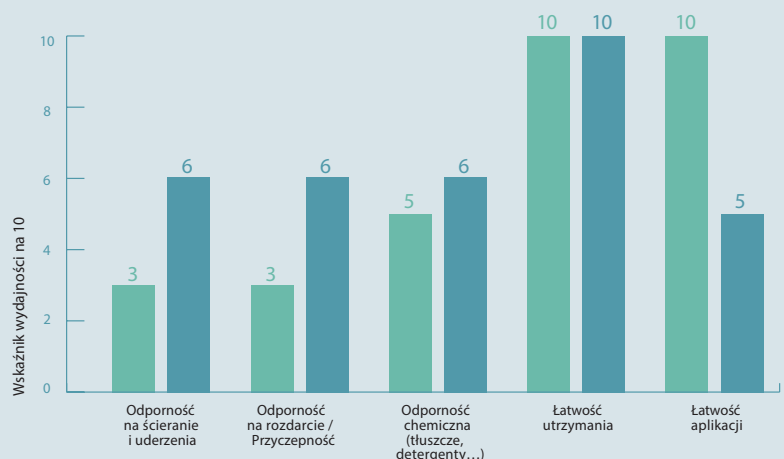
Ruch mały

Ultrasol Hydro / Ultrasol S



Ruch umiarkowany

Ultra SolMur A





Ruch umiarkowany
do użytku zbiorowego i publicznego

- ✓ Piwnice na wino, przemysł rolny-spożywczy (wrażliwy klimat)...
- ✓ Szpitale, żłobki, szkoły (pomieszczenia, w których higiena musi być kontrolowana)...



Ultra SolMur A

Farba dostosowana do miejsc wrażliwych (piwnice na wino, mleczarnie, żłobki, szpitale...).

+ produkt

- Wielowarstwowy: podkład i wykończenie.
- Rozcieńczanie i mycie narzędzi wodą.
- Wszystkie kolory barwione na miejscu.



Objaśnienie



Informacje o poziomie emisji substancji lotnych w powietrzu wewnątrz stwarzających ryzyko toksyczności przez drogi oddechowe w skali klas od A+ (bardzo niska emisja) do C (wysoka emisja).



Etykiety Excel poświadczają, że przeprowadzone analizy nie wykryły obecności znanych substancji zanieczyszczających.



Gama Higiena i Zdrowie Zolpan gwarantuje wydajność swoich produktów przy jednoczesnym spełnieniu wymogów odporności mechanicznej i chemicznej nakładanych w sektorach o kontrolowanej higienie.

Funkcje dostosowane do Twoich potrzeb

	Ruch mały		Ruch umiarkowany
	Ultrasol Hydro	Ultrasol S	Ultra SolMur A
Charakterystyka	Akrylowy jednoskładnikowy	Jednoskładnikowy uretanowo-alkidowy	Epoksydowy 2-składnikowy
Roztwór	Wodny	Rozpuszczalnikowy	Wodny
Wygląd	Satynowy	Pół-błyszczący	Pół-błyszczący
Czas schnięcia	Szybkie schnięcie. Ponowne krycie : 3h. Lekkie obciążenie : 2 dni	Ponowne krycie : 24h. Lekkie obciążenie : 2 dni	Ponowne krycie : 12 do 48h. Lekkie obciążenie : 2 dni
Wydajność/ Zużycie na warstwę	Okolo 8 m ² /L	7 do 8 m ² /L	8 do 9 m ² /L
Narzędzia		Pędzel, wałek, pistolet	
Kolory		Wszystkie kolory	
Opakowania	1 L, 3 L, 10 L	1 L, 5 L, 16 L	1 L, 4 L, 10 L



Intensywny ruch do użytku zbiorowego, publicznego, przemysłowego i komercyjnego.

- ✓ Korytarze, pomieszczenia techniczne...
- ✓ Garaże, parkingi wewnętrzne i zewnętrzne...
- ✓ Szpitale, żłobki, szkoły (pomieszczenia, w których higiena musi być kontrolowana)...

- ✓ Biura, restauracje...
- ✓ Centra handlowe, stacje paliw...
- ✓ Magazyny, miejsca rozładunku, zakłady przemysłowe, warsztaty mechaniczne...



Ultrazol PU Int/Ext

Wysoce odporna farba ochronno-dekoracyjna do posadzek narażonych na obciążenia mechaniczne lub chemiczne.



+ produkt

- Wielowarstwowy : podkład i wykończenie.
- Wysoka odporność chemiczna (plamy, paliwa, rozpuszczalniki...).
- Dobra odporność mechaniczna (uderzenia, zarysowania...).
- Doskonała odporność na UV i warunki atmosferyczne.



Ultrazol Industrie

Ultraodporna farba ochronna i dekoracyjna na powtarzające się obciążenia chemiczne i mechaniczne.



+ produkt

- Wysoka odporność mechaniczna (uderzenia, zarysowania...).
- Doskonała odporność chemiczna (plamy, paliwa, rozpuszczalniki...).
- Dobra odporność na UV i warunki atmosferyczne.



! Porady profesjonalisty

Dlaczego tak ważne jest aby dobrze wymieszać produkt dwuskładnikowy ?

2 odmierzone elementy do wymieszania w momencie użycia.

- Część A : utwardzacz
- Część B : baza

Jakość wysychania i jednolitość koloru zależą bezpośrednio od staranności przy mieszaniu obu części.

Ważne: dobrze wymieszać przez cały czas użytkowania produktu.





Intensywny ruch do użytku zbiorowego, publicznego, przemysłowego i komercyjnego



Ultramol Parking

Farba, którą można nakładać gęsto.
Odporna na naprężenia mechaniczne i chemiczne.



+ produkt

- Bardzo dobra odporność mechaniczna.
- Może być stosowany na wzniesieniach i listwach.
- Łatwość użycia.



Ultramol FE

Farba spełniająca najsurowsze kryteria higieny, idealna w miejscach, gdzie stosowanie rozpuszczalników jest zabronione lub gdzie higiena jest kontrolowana.



+ produkt

- Wysoka odporność mechaniczna (uderzenia, zarysowania...).
- Możliwość nakładania grubych warstw.
- Ekstrakt suchy : 100% aby nałożyć więcej materiału na m².
- Dobra odporność chemiczna (plamy, rozpuszczalniki...).

Funkcje dostosowane do Twoich potrzeb

	Wewnątrz/Na zewnątrz		Wewnątrz	
	Ultramol PU Int/Ext	Ultramol Industrie	Ultramol Parking	Ultramol FE
Charakterystyka	Jednoskładnikowy poliuretan	Dwuskładnikowy poliuretan	2-składnikowa żywica epoksydowa	2-składnikowa żywica epoksydowa HES
Roztwór	Rozpuszczalnikowy	Rozpuszczalnikowy	Rozpuszczalnikowy	Bez rozpuszczalnika
Wygląd	Pół-błyszczący	Pół-błyszczący	Pół-błyszczący	Pół-błyszczący
Czas schnięcia	Ponowne krycie: 24 do 48h. Lekkie obciążenia: 2 dni			
Wydajność / Zużycie na warstwę	200 g/m ²	200 do 250 g/m ²	300 do 600 g/m ²	300 do 600 g/m ²
Narzędzia	Pędzel, wałek pistolet			
Kolory	Wszystkie kolory RAL			
Opakowania	5 kg - 20 kg			
	Farby te muszą być stosowane w systemie z Primaires Sol 100, 200, 300 i Ultramol Industrie Primaire. Poradnik doboru podkładów na stronie 4.			



Duży ruch do użytku mieszkaniowego, zbiorowego i publicznego.

- ✓ Parkingi zewnętrzne, ruch pieszy
- ✓ Oznakowanie, znaki drogowe
- ✓ Podłogi sportowe (korty tenisowe, place zabaw, boiska szkolne)
- ✓ Ścieżki rowerowe



Ultrasol Route

Farba odpowiednia do wszelkich prac związanych z oznakowaniem i sygnalizacją drogową na posadzkach i chodnikach (drogi, ruch pieszy, ścieżki rowerowe itp.).



produkt

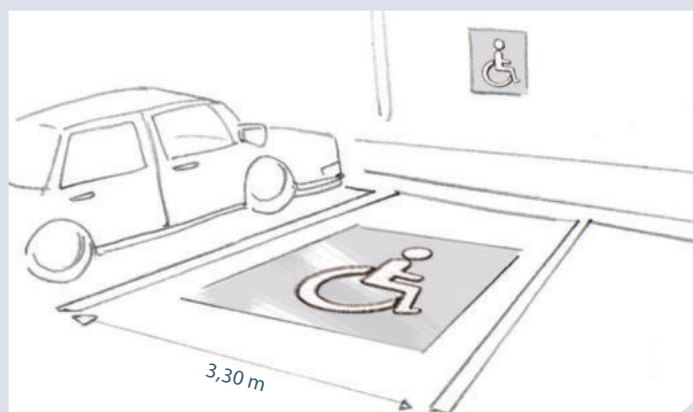
- Wielowarstwowy: podkład + wykończenie.
- Szybkie schnięcie : oddanie do użytku w 15 min.
- Możliwość dodawania kruszywa (antypoślizgowe lub retrorefleksyjne).
- Doskonała odporność na zużycie.

! Warto wiedzieć

We wszystkich miejscach publicznych i zbiorowych oznakowanie i wytyczenie stref są ważne dla identyfikacji wszystkich. Jednym z głównych sposobów ich zmaterializowania są oznaczenia podłogowe.

Zolpan odpowiada na wszystkie te prace traserskie produktami o doskonałej odporności na zużycie i właściwościach antypoślizgowych.

Istnieje wiele przepisów, szczególnie dla miejsc parkingowych dla osób niepełnosprawnych. Przepisy wymagają następujących wymiarów: szerokość 3,3m x długość 5m.





Duży ruch do użytku
mieszkaniowego, zbiorowego i publicznego.



Ultrasol Tennis

Farba do znakowania placów zabaw,
boisk szkolnych, kortów tenisowych...



produkt

- Wielowarstwowa: podkład + wykończenie.
- Doskonała odporność na zużycie.
- Szybki czas schnięcia : ponowne krycie w ciągu 4h.
- Mycie narzędzi wodą.
- Bardzo słaby zapach.

Funkcje dostosowane do Twoich potrzeb

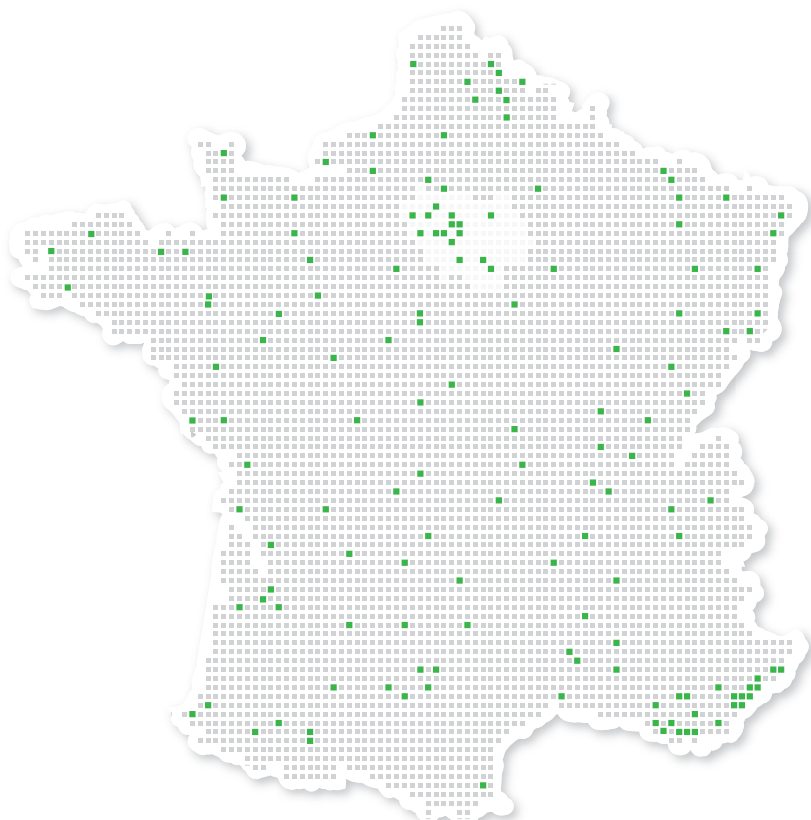
	Wewnątrz/Na zewnątrz	Na zewnątrz
	Ultrasol Route	Ultrasol Tennis
Charakterystyka	Akryl jednoskładnikowy	Akryl jednoskładnikowy
Roztwór	Rozpuszczalnikowy	Wodny
Wygląd	Matowy	Matowy
Czas schnięcia	Bardzo szybkie schnięcie : ruch pieszy w ciągu 15 min	Szybkie schnięcie : ponowne krycie : 4h Lekkie obciążenia : 2 dni
Wydajność/ Zużycie na warstwę	Od 430 g/m ² w zależności od koloru	200 do 250 g/m ²
Narzędzia	Pędzel, wałek, maszyna do znakowania	Pędzel, wałek, airless
Kolory	Wszystkie kolory RAL	
Opakowania	5 kg - 25 kg	5 kg - 20 kg

ZOLPAN

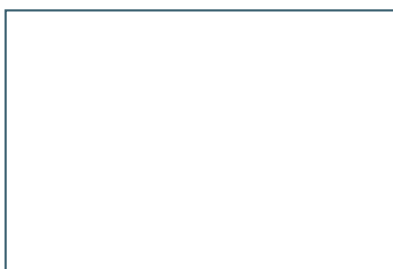
SIEĆ EKSPERTÓW PO TWOJEJ STRONIE

Poprzez swoją sieć dystrybucji Zolpan dostarcza produkty i sprzęt najlepiej dostosowane do wymagań swoich profesjonalnych klientów.

Zolpan wie jak zaspokoić potrzeby wszystkich placów budowy aby chronić, izolować, upiększać budynki zbiorowe lub indywidualne, zarówno wewnątrz jak i na zewnątrz.



ponad
170
punktów sprzedaży
we Francji i za granicą



3
fabryki
we
Francji



2
centra
szkoleniowe



60 lat
doświadczenia



Śledź nas na



zolpan.fr



L'expertise qui change tout

ZOLPAN SERVICES
17 quai Joseph Gillet - 69316 LYON CEDEX 04
Tél. 04 72 10 70 60 - Fax 04 72 10 70 73 - S.A.S. au capital
de 6 127 440 € - 972 503 387 RCS Lyon - APE 2030 Z

Création : Agence Convergence - Code : Z172168
Crédits photos : Zolpan, AdobeStock, Shutterstock - Juillet 2019

